

Zorgen dat het onderwijs doorgaat!

Eén op zeven leerlingen heeft een chronische ziekte. Voor zieke leerlingen is het belangrijk dat het onderwijs doorgaat. Om dit mogelijk te maken, kunnen scholen van het primair en voortgezet onderwijs, en in sommige gevallen het mbo, de hulp inroepen van een consulent Onderwijsondersteuning Zieke Leerlingen (OZL).

Landelijk dekkend netwerk

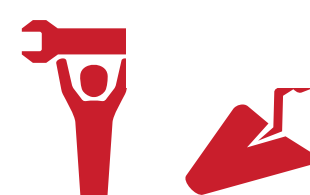
Onze ruim 120 consulenten zijn werkzaam bij de onderwijsadviesbureaus en bij de Educatieve Voorzieningen verbonden aan de universitair medische centra in Nederland. Samen vormen zij het landelijk dekkend netwerk ziek zijn en onderwijs (Ziezon) en hebben zij de taak de voorziening Onderwijsondersteuning Zieke Leerlingen (OZL) uit te voeren. Scholen kunnen kosteloos gebruikmaken van deze voorziening, die apart gesubsidieerd wordt door het ministerie van Onderwijs, Cultuur en Wetenschap.

Hoe het begon

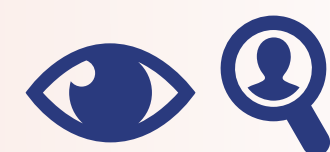
Ooit waren er voor zieke leerlingen speciale ziekenhuisscholen. Met de invoering van de wijzigingswet Onderwijsondersteuning Zieke Leerlingen in 1999 veranderde dat. Vanaf toen verschoof de verantwoordelijkheid voor de begeleiding van zieke leerlingen naar de reguliere scholen. Maar dat betekende niet dat deze scholen er alleen voor kwamen te staan. De onderwijsadviesbureaus, verspreid over heel Nederland, werd gevraagd scholen bij het onderwijs aan zieke leerlingen te ondersteunen. De ziekenhuisscholen werden Educatieve Voorzieningen, die de taak kregen onderwijsondersteuning te bieden aan leerlingen opgenomen in een universitair medisch centrum.



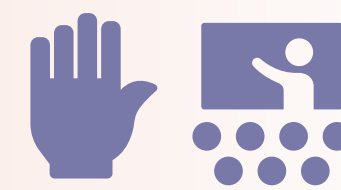
heeft medische kennis, kennis van wet- en regelgeving, van onderwijs en wetenschappelijk onderzoek



is daadkrachtig en constructief



observeert en heeft aandacht voor de leerling



is handelingsgericht en geeft didactische ondersteuning



heeft een interdisciplinaire benadering, levert maatwerk en coördineert onderwijsondersteuning



heeft als mogelijke opleiding(en):
- pabo of lerarenopleiding
- psychologie
- orthopedagogie
- master SEN (special educational needs)

volgt professionalisering in het kader van Ziezon



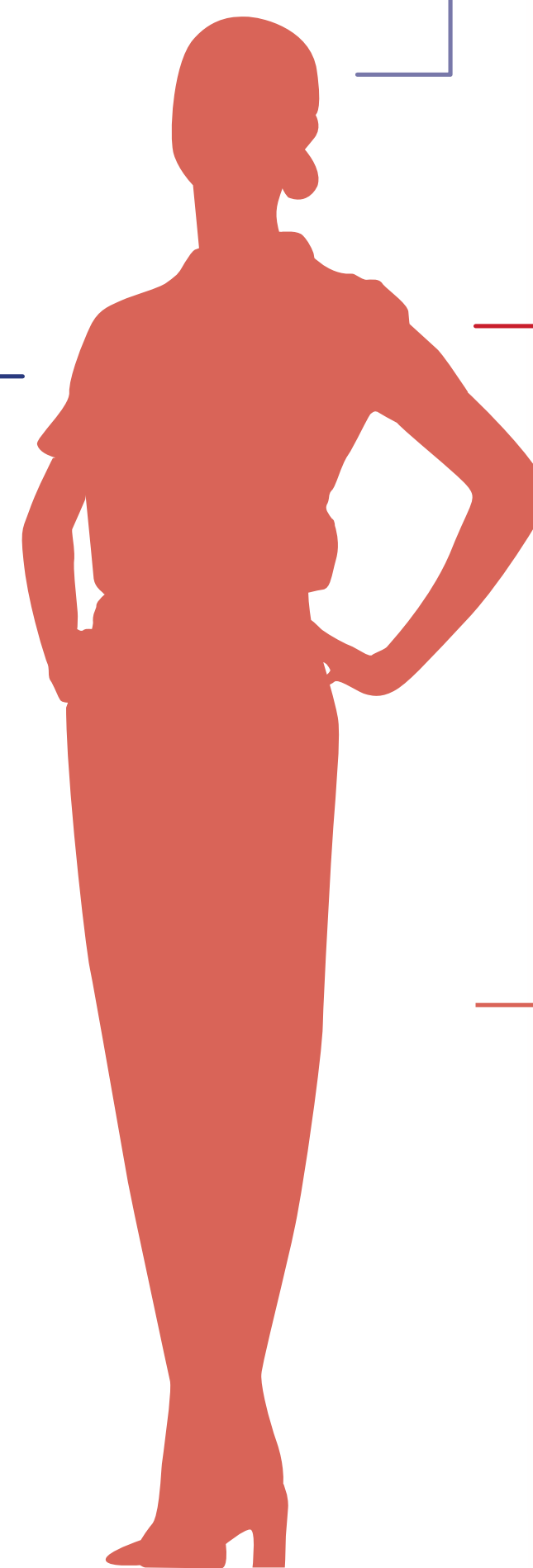
is empathisch, flexibel en creatief



geeft advies over de inzet van ICT-hulpmiddelen die leren (en betrokken blijven) gemakkelijker maken, zoals KlasseContact en Google Hangouts



begeleidt zieke leerlingen, ondersteunt scholen en is gesprekspartner voor ouders



Begeleiding en advies door consulenten OZL

Een consulent OZL kan (tijdelijk) onderwijs ondersteuning en begeleiding bieden aan zowel de school, de ouders als de leerling. Hij of zij zorgt voor of begeleidt bij:

- contact tussen school, ziekenhuis, leerling en ouders;
- voorlichting en advies aan scholen over onderwijs aan zieke leerlingen;
- onderwijs en begeleiding van de zieke leerling thuis, in het ziekenhuis en op school;
- (organiseren van) lessen aan huis of in het ziekenhuis samen met de school;
- informatie over de ziekte en de mogelijke gevolgen voor schoolprestaties;
- het maken van een plan van aanpak voor de zieke leerling samen met de school en ouders;
- afstemming en samenwerking met ketenpartners, zoals ambulante begeleiders, jeugdartsen, leerplichtambtenaren, onderwijsconsulenten en centra voor jeugd en gezin;
- inzet van communicatiemiddelen, zoals een laptop, tablet, smartphone en KlasseContact.

Zorgplicht school

De school is verantwoordelijk voor alle zorgleerlingen, dus ook voor zieke leerlingen (zorgplicht passend onderwijs). Als een leerling ziek wordt of als een zieke leerling aangemeld wordt op school, zal het bevoegd gezag van de school na moeten gaan wat de school zelf kan doen om de onderwijsondersteuning aan deze leerling te verzorgen en zo een dreigende onderwijsstagnatie te voorkomen. Voor ernstig of langdurig zieke leerlingen kan de school de externe deskundigheid inroepen van de voorziening Onderwijsondersteuning Zieke Leerlingen. De regeling Onderwijsondersteuning Zieke Leerlingen is bedoeld om scholen op weg te helpen en hen te adviseren over een onderwijs-/ondersteuningsplan op maat voor de zieke leerling. Ook kan de consulent OZL de zieke leerling zelf tijdelijk ondersteunen.

De consulent Onderwijsondersteuning Zieke Leerlingen...